

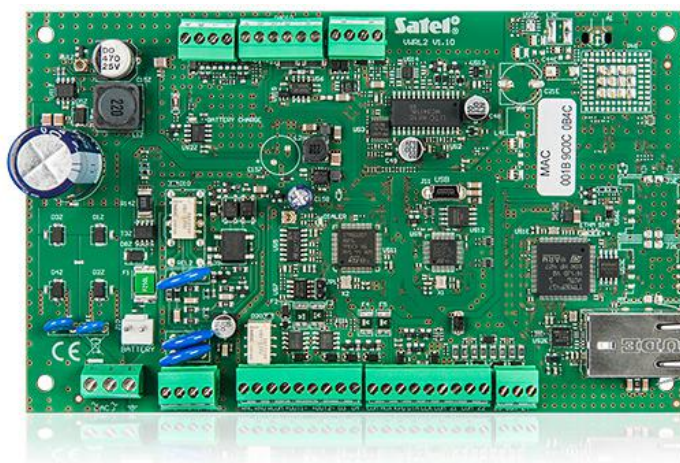
VERSA IP

ZABEZPEČOVACIA ÚSTREDŇA

Zabezpečovacia ústredňa **VERSA IP** je určená na ochranu malých a stredne veľkých objektov. Umožňuje vytvoriť drôtový, bezdrôtový alebo hybridný systém spájajúci obe tieto formy inštalácie. Spolupracuje s kontrolérmi **ACU-120** a **ACU-270**, ktoré ponúkajú dokonalý dosah činnosti zariadení série **ABAX**, **ABAX 2** – dokonca do 500 m na otvorenom priestranstve.

VERSA IP je jediné riešenie spájajúce v sebe funkcie, ktoré boli doteraz dostupné iba pri použití niekoľkých samostatných zariadení. Jej hlavná doska integruje moduly: **ETHM**, **INT-VG**, **INT-AV** a dialér PSTN. Vďaka tomu ústredňa **VERSA IP** umožňuje komunikáciu až tromi kanálmi (Ethernet a PSTN), čím zaisťuje úspešné zaslanie informácií.

- zhoda s EN50131 Grade 2
- 4 programovateľné drôtové vstupy:
 - obsluha detektorov typu NO a NC, detektorov roliet a vibračných detektorov
 - obsluha konfigurácie EOL a 2EOL
- dodatočný sabotážny vstup typu NC
- 5 programovateľných drôtových výstupov:
 - 2 vysokoprúdové výstupy
 - 2 nízkooprúdové výstupy typu OC
 - 1 výstup relé
- 3 napájacie výstupy
- výstup na pripojenie piezoelektrickej sirény montovanej v skrinke (akustická signalizácia)
- maximálny počet programovateľných vstupov: 30
- maximálny počet programovateľných výstupov: 12
- rozdelenie systému na 2 skupiny:
 - možnosť priradenia vstupu do dvoch skupín
- ovládanie systému pomocou:
 - klávesníc LCD alebo LED
 - drôtových klávesníc **VERSA-LCDM-WRL**, **VERSA-KWRL2**
 - dotykových klávesníc **INT-TSG2**, **INT-TSH2**
 - bezdotykových kariet
 - ovládačov diaľkového ovládania
- integrovaný modul PSTN umožňujúci:
 - monitoring (SIA, ContactID, iné)
 - hlasové oznamovanie (8 telefónnych čísel, 16 správ)
 - vzdialené programovanie (modem 300 bps) pomocou programu **DLOADX**
- zabudovaný modul ETHM umožňujúci:
 - oznamovanie e-mail
 - ovládanie pomocou aplikácie **VERSA CONTROL** umožňujúcej oznamovanie PUSH
 - monitoring na PCO
 - programovanie pomocou programu **DLOADX**
- zabudovaný hlasový modul:
 - približne 13 minút na správy využívané v hlasovom menu
 - viac ako 4 minúty na 16 správ na telefónne oznamovanie (správa môže trvať do 16 sekúnd)
- zabudovaný konektor USB-HID
- pamäť 2047 udalostí
- obsluha 30 užívateľov, z ktorých každému je možné prideliť:
 - kód
 - bezdotykovú kartu
 - ovládač



- 4 timery umožňujúce automatické:
 - zapínanie/vypínanie stráženia v skupinách
 - ovládanie výstupov (zapínanie/vypínanie svetiel, zavlažovania a podobne)
- odnímateľné svorkovnice
- možnosť nehlásenia prípadných problémov so spojením so serverom SATEL ako poruchy

TECHNICKÉ INFORMÁCIE

Hlasové správy	16
Zaťažiteľnosť nízkoprúdových programovateľných výstupov	50 / 12 VDC mA
Pamäť udalostí	2047
Skupiny	2
Timery	4
Prúdový výkon zdroja	2 A
Rozmer krytu	266 x 286 x 100 mm
Rozmery dosky elektroniky	173 x 105 mm
Pracovná teplota	-10...+55 °C
Napätie napájania (±15%)	18 V AC, 50-60 Hz
Maximálna vlhkosť ovzdušia	93±3%
Odber prúdu zo siete 230 V - v pohotovostnom režime	120 mA
Odber prúdu z akumulátora - v pohotovostnom režime	160 mA
Napätie zahlásenia poruchy akumulátora (±10%)	11 V
Napätie odpojenia akumulátora (±10%)	10,5 V
Trieda prostredia podľa EN50130-5	II
Maximálny odber prúdu zo siete 230 V	160 mA
Maximálny odber prúdu z akumulátora	200 mA
Programovateľné drôtové vstupy	4
Maximálny počet programovateľných vstupov	30
Programovateľné drôtové výstupy	5
Maximálny počet programovateľných výstupov	12
Napájacie výstupy	3
Komunikačné zbernice	1
Klávesnice	do 6
Stupeň zabezpečenia podľa EN 50131	Grade 2
Zaťažiteľnosť výstupu AUX	500 / 12 V DC
Odporúčaný transformátor	40 VA
Hmotnosť (so skrinkou a príslušenstvom)	1220 g
Užívatelia	30
Adresy e-mail na oznamovanie	8
Textové správy	64
Zaťažiteľnosť výstupu +VR	200 / 12 V DC
Zaťažiteľnosť výstupu KPD	500 / 12 V DC
Zaťažiteľnosť programovateľného výstupu relé	1000 / 24 V DC mA
Zaťažiteľnosť vysokoprúdových programovateľných výstupov	1100 / 12 VDC mA
Rozsaz výstupných napätí	10,5 V...14 V DC
Prúd nabíjania akumulátora	800 mA
Výstupné napätie zdroja	12 V DC ±15%
Telefónne čísla na oznamovanie	8